

**E' STATO RICHIESTO
L'ACCREDITAMENTO ECM
DELL'EVENTO**

Come raggiungere la sede del Convegno:

*AUTOSTRADA A1 : uscita LODI, seguire per Crema
AUTOSTRADA A21 (Torino-Piacenza): uscita
PIACENZA EST, seguire per A1 direzione Milano,
uscita LODI, seguire per Crema.*

*L'Ospedale Maggiore è chiaramente segnalato; un
grande parcheggio è adiacente all'Ospedale.*

**La Sala Polenghi si trova all'interno
dell'Ospedale Maggiore, Largo Dossena 2.**

Per l'eventuale pernottamento si segnalano:

HOTEL PONTE DI RIALTO
TEL 0373 82342
FAX 0373 83520

HOTEL PALACE
TEL 0373 81487
FAX 0373 86876

AZIENDA AGRITURISTICA LOGHETTO,
VIA MILANO 4, CREMA (a 1 KM DALL'OSPEDALE)
TEL 0373 230209 - 349 4405805



**Associazione FONDAZIONE ITALIANA HHT
"Onilde Carini"
per la TELEANGIECTASIA EMORRAGICA
EREDITARIA
o Sindrome di
Rendu-Osler-Weber**



REGIONE LOMBARDIA
**AZIENDA OSPEDALIERA
"OSPEDALE MAGGIORE"
DI CREMA**

Sistema Sanitario  Regione
Lombardia

NOTA BENE

E' importante confermare la
partecipazione telefonando o
mandando una mail
al

Segretario Enrico Rossetti
entro il 25 Settembre
tel 349 7181943

e mail enrico_rossetti@alice.it

**TELEANGIECTASIA
EMORRAGICA EREDITARIA:
14a RIUNIONE NAZIONALE
DEI PAZIENTI**

CREMA, 11 OTTOBRE 2014

Sala Polenghi,
Ospedale Maggiore

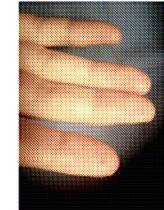
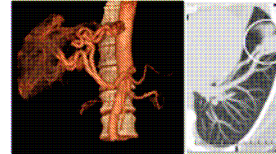


MODERATORI e RELATORI

S. Alicante (U.O. Gastroenterologia , Ospedale di Crema)
M. Bettuzzi (Consigliere Fondazione Italiana HHT)
P. Blotta (U.O. Otorinolaringoiatria, Ospedale di Crema)
E. Buscarini (U.O. Gastroenterologia , Ospedale di Crema)
F. Chu (Clinica Otorinolaringoiatrica, Università di Pavia)
C. Danesino (Genetica Medica, Università di Pavia)
A. Giacomelli (Presidente Fondazione Italiana HHT)
P.A. Forner (U.O. Otorinolaringoiatria, Ospedale di Crema)
A. Besozzi (Vice Presidente Fondazione Italiana HHT)
S. Gandolfi (U.O. di Radiologia, Ospedale di Crema)
P. Gazzaniga (U.O. Cardiologia, Ospedale Maggiore di Crema)
P. Griffanti (U.O. Gastroenterologia, Ospedale di Crema)
M. Grosso (U.O. Radiologia, Ospedale di Cuneo)
G. Manfredi (U.O. Gastroenterologia, Ospedale di Crema)
E. Matti (Clinica Otorinolaringoiatrica, Università di Pavia)
C. Olivieri (Genetica Medica, Università di Pavia)
F. Pagella (Clinica Otorinolaringoiatrica, Università di Pavia)
L. Quilici (U.O. Neuroradiologia Terapeutica, Ospedale Niguarda, Milano)
E. Rossetti (Segretario Fondazione Italiana HHT)
F. Sandias (Tesoriere Fondazione Italiana HHT)
T. Testa (Direttore UOC Farmacia, Ospedale Maggiore di Crema)
A. Zambelli (U.O. Gastroenterologia , Ospedale di Crema)

TELEANGIECTASIA EMORRAGICA EREDITARIA: 14a RIUNIONE NAZIONALE DEI PAZIENTI

11 OTTOBRE 2014



8.00 Registrazione dei partecipanti

8.45 Introduzione **E. Buscarini**

Saluto delle Autorità

Dott. **L. Ablondi**, Direttore Generale AO Ospedale Maggiore di Crema

Dott. **E. Derelli**, Direttore Sanitario AO Ospedale Maggiore di Crema

Dott. **R. Sfogliarini**, Direttore Sanitario di Presidio Ospedale Maggiore di Crema

Sessione Scientifica:

Moderatori **C. Danesino, A. Zambelli, P. Blotta**

9.00 L'HHT : diagnosi clinica **G. Manfredi**

9.15 HHT: diagnosi genetica **C. Olivieri**

HHT: LE 10 DOMANDE CHE VORRESTE FARE A...

9.30 **P. Griffanti** HHT & ...gli esami

9.50 **P. Gazzaniga** HHT & cuore

10.10 **S. Gandolfi** HHT & polmone

10.30 **M. Grosso** HHT & polmone: trattamento

10.50 **L. Quilici** HHT & cervello

11.40 **E. Buscarini** HHT & apparato digerente

12.00 **F. Pagella, E. Matti** HHT & epistassi

12.20 **S. Alicante, PA Forner** HHT, epistassi & rimedi non farmacologici

12.40 **T. Testa** HHT & farmaci

13.00 **A. Giacomelli** HHT & lavoro

13.30 colazione di lavoro

Assemblea dei Pazienti: Moderatori

A. Giacomelli, A. Besozzi, M. Bettuzzi

14.30 Fondazione Italiana HHT: i progetti, le realizzazioni **A. Giacomelli**

Rapporto finanziario **F. Sandias**

Rapporto del Segretario **E. Rossetti**

15.30 Discussione plenaria & domande medici-pazienti con: **E. Buscarini, F. Chu, C. Danesino, P.A. Forner, S. Gandolfi, P. Gazzaniga, P. Griffanti, G. Manfredi**